

UCHWAŁA NR 249/02/III
RADY MIASTA PUSZCZYKOWA
Z DNIA 4.03.2002 r.

w sprawie : **zmiany miejscowego planu szczegółowego zagospodarowania przestrzennego Puszczykowa Starego oraz zmiany planu zagospodarowania przestrzennego miasta Puszczykowa dla pasa terenu łączącego ul. Świerkową z ul. Jarosławską obejmującego części działek nr ewid. 1592, 66L, 63L/7, 1067, 752 oraz 63L/13- z przeznaczeniem pod urządzenia kanalizacji sanitarnej**

Na podstawie art.18 ust.2 pkt.5 i art.40 ust.1 ustawy z dnia 8 marca 1990 r. o samorządzie gminnym (Dz. U. z 2001 r. Nr 142 poz.1591) oraz art.26 ustawy z dnia 7 lipca 1994 r. o zagospodarowaniu przestrzennym (Dz. U. Nr 89 z 1994 r., poz. 415 z późn. zm.), zgodnie z uchwałą Rady Miasta Puszczykowa Nr 189/III/2001 z dnia 19.03.2001 r., § 9 ust.3 pkt.5 Statutu Miasta Puszczykowa, Rada Miasta Puszczykowa uchwala, co następuje.

§ 1.

1. Zmienia się ustalenia planu zagospodarowania przestrzennego Miasta Puszczykowa, zatwierdzonego uchwałą Miejskiej Rady Narodowej w Puszczykowie nr V/32/89 z dnia 04.03.1989 r., zgodnie z przepisami niniejszej uchwały.
2. Zmienia się ustalenia planu szczegółowego zagospodarowania przestrzennego Puszczykowa Starego, zatwierdzonego uchwałą Rady Miasta Puszczykowa Nr 42/94/II z dnia 12.12.1994 r.
3. Integralną częścią planu jest rysunek planu w skali 1 : 1000, stanowiący załącznik do niniejszej uchwały.

I PRZEPISY OGÓLNE

§ 2.

Zmiana planów, o których mowa w §1. obejmuje część powierzchni działek nr ewid. 1592, 66L, 63L/7, 1067, 752, 63L/13, zgodnie z załącznikiem do niniejszej uchwały.

§ 3.

Studium Uwarunkowań i Kierunków Zagospodarowania Przestrzennego Miasta Puszczykowa (zatwierdzonego uchwałą nr 255/98/II z dnia 15.06.1998 r.), uwzględnia konieczność rozbudowy kanalizacji sanitarnej na terenie miasta Puszczykowa.

§ 4.

Przedmiotem ustaleń planu jest projektowana trasa rurociągu kanalizacyjnego.

§ 5.

Celem planu jest stworzenie podstaw formalno – prawnych dla realizacji kanalizacji sanitarnej poprzez działki nr ewid. 1592, 66L, 63L/7, 1067, 752, 63L/13 oraz określenie zasad wykorzystania terenów leśnych Wielkopolskiego Parku Narodowego – działki nr ewid. 66L, 63L/7, 63L/13.

§ 6.

Ilekcroć w dalszych przepisach niniejszej uchwały jest mowa o:

1. uchwale – należy przez to rozumieć niniejszą uchwałę Rady Miasta Puszczykowa, o ile z treści przepisu nie wynika inaczej,
2. planach zagospodarowania – należy przez to rozumieć ustalenia planów, o których mowa w § 1 uchwały, o ile z treści przepisu nie wynika inaczej,

§ 7.

Granica zatwierdzenia zmiany planu jest obowiązującym ustaleniem planu.

§ 8.

Ustala się, że wszelkie podziały działek znajdujących się w granicach zatwierdzenia planu, które nastąpiły w trakcie sporządzenia planu lub nastąpią w trakcie jego realizacji (w tym zmiana numerów ewidencyjnych), nie powodują nieważności bądź zmiany któregokolwiek z przepisów niniejszej uchwały.

§ 9.

1. Ustala się przebieg rurociągu kanalizacyjnego przez teren działek nr ewid. 1592, 66L, 63L/7, 1067, 752, 63L/13.
2. W pasie terenu rezerwowanym pod kanalizację zaleca się sposób ułożenia sieci prostopadle do osi drogi nr 430.
3. Dla działek nr ewid. 63L/13 i 66L ustala się przebieg rurociągu kanalizacyjnego w obszarze ścieżki leśnej, zgodnie z rysunkiem zmiany planu.
4. Zabrania się wycinania drzew na działkach nr ewid. 63L/13, 66L i 63L/7
5. W celu stabilizacji gruntu po wykonaniu kanalizacji, dopuszcza się wyłącznie zagęszczenie gruntu rodzimego na całym przebiegu inwestycji.
6. W trakcie realizacji rurociągu oraz w czasie jego eksploatacji, ustala się obowiązek służebności obszarowej na terenie działek, o których mowa w ust. 1, w zakresie niezbędnym dla realizacji kanalizacji.
7. Po realizacji kanalizacji zakłada się wykorzystanie drogi leśnej na cele ścieżki rowerowej.

III PRZEPISY KOŃCOWE

§ 10.

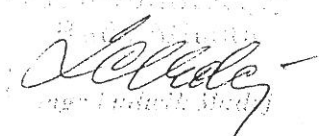
Tracą moc miejscowe plany zagospodarowania przestrzennego miasta Puszczykowa wymienione w § 1 niniejszej uchwały w części sprzecznej z ustaleniami uchwały.

§ 11.

Wykonanie uchwały powierza się Zarządowi Miasta Puszczykowa.

§ 12.

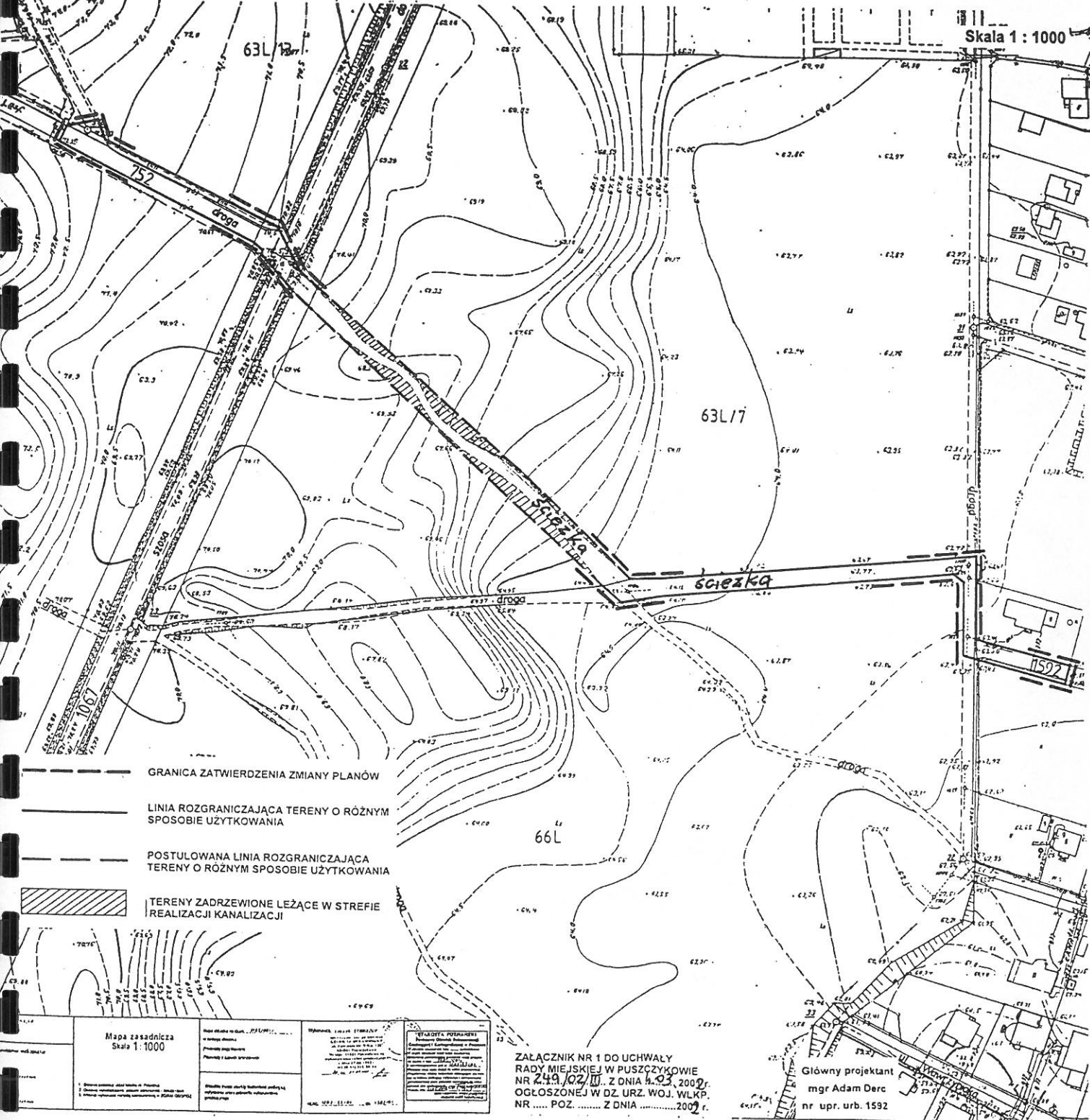
Uchwałą wchodzi w życie po upływie 14 dni od daty ogłoszenia w Dzienniku Urzędowym Województwa Wielkopolskiego.



Handwritten signature of the Mayor of Puszczykowa, with the text "Marszałek Miasta" visible below it.

ZMIANA MIEJSCOWEGO PLANU SZCZEGÓŁOWEGO ZAGOSPODAROWANIA PRZESTRZENNEGO PUSZCZYKOWA STAREGO
 ORAZ ZMIANA PLANU ZAGOSPODAROWANIA PRZESTRZENNEGO MIASTA PUSZCZYKOWA DLA PASA TERENU ŁĄCZĄCEGO
 UL. ŚWIERKOWĄ Z UL. JAROSŁAWSKĄ OBEJMUJĄCEGO CZĘŚCI DZIAŁEK NR EWID. 1592, 66L, 63L/7, 1067, 752 ORAZ 63L/13

Skala 1 : 1000



- GRANICA ZATWIERDZENIA ZMIANY PLANÓW
- LINIA ROZGRANICZAJĄCA TERENY O RÓŻNYM SPOSOBIE UŻYTKOWANIA
- POSTULOWANA LINIA ROZGRANICZAJĄCA TERENY O RÓŻNYM SPOSOBIE UŻYTKOWANIA
- ▨ TERENY ZADRZEWIONE LEŻĄCE W STREFIE REALIZACJI KANALIZACJI

Mapa zasadnicza
Skala 1:1000

ZALĄCZNIK NR 1 DO UCHWAŁY
 RADY MIEJSKIEJ W PUSZCZYKOWIE
 NR 249/02/III, Z DNIA 4.03.2002r.
 OGŁOSZONEJ W DZ. URZ. WOJ. WLKP.
 NR POZ. Z DNIA 2002 r.

Główny projektant
 mgr Adam Derc
 nr upr. urb. 1592

RADA MIASTA
 PUSZCZYKOWA
 62-040 Puszczykowo, ul. Podleśna 4
 tel/fax (061) 8133-172
 E-mail um@puszczykowo.pl

Przewodniczący
 Rady Miasta
[Signature]
 mgr J. [Name]