

## PUSZCZYKOWO - ZABEZPIECZENIE PRZED POWODZIĄ

W związku z możliwością wystąpienia podtopień z rozpuszczonego śniegu na terenie Miasta Puszczykowa Pełnomocnik Burmistrza ds. OC opracował „Plan ewakuacji” który został zatwierdzony przez Panią Burmistrz i uzgodniony ze Starostą Poznańskim.

W „Planie ewakuacji” przewidziano rejony zagrożeń zalania wodą z rzeki Warta oraz miejsca, do których może zostać ewakuowana ludność.

Akcją ewentualnej ewakuacji kierować będzie Burmistrz Miasta Puszczykowa poprzez Gminne Centrum Zarządzania Kryzysowego tel. GCZK **602 444 900** – czynny całą dobę. Pomocy podczas ewakuacji udzielą funkcjonariusze Komisariatu Policji w Puszczykowie oraz funkcjonariusze Komendy Straży Miejskiej.

Na terenie magazynu w firmie „EKO-RONDO” przygotowanych jest ok.300 worków – własność Urzędu Miasta.

Ewentualne lokalne podtopienia usuwane będą, tak jak w lecie – poprzez wypompowywanie wody przez firmę „EKO-RONDO”

W związku z możliwością wystąpienia powodzi Pełnomocnik Burmistrza ds. OC w dniu 04.02.2010r. podpisał ustalenia w sprawach zarządzania kryzysowego z osobami i firmami które będą uczestniczyły w zabezpieczeniu miasta podczas powodzi.

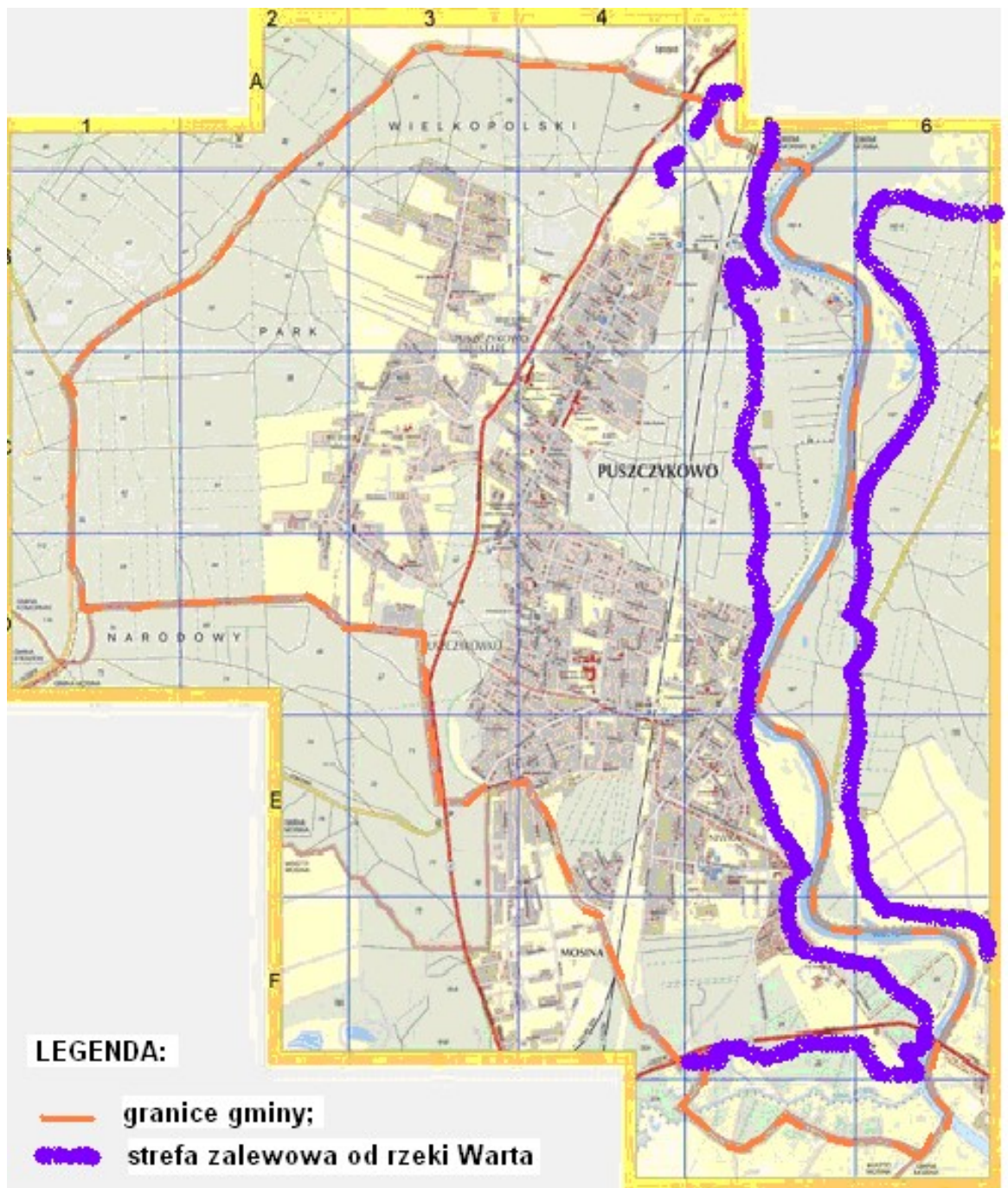
### Źródło zagrożenia: – powódź – teren zalewowy rzeka „Warta”

- południowa część miasta – kanał Mosiński, przybór wody może spowodować zalanie oczyszczalni ścieków oraz terenu na południe od ul. Mocka do drogi nr 431 (nasyp drogi stanowi wał przeciwpowodziowy), na tym terenie nie ma budynków mieszkalnych – jest tylko oczyszczalnia ścieków;
- obniżenie terenu przy ulicy Niwka Stara na wysokości stajni Niwka może być zagrożone zalaniem terenów przy ulicy Niwka Stara, do zabezpieczenia przed zalaniem trzeba zbudować tamę z ok.200 worków z piaskiem;
- wschodnia część miasta – nie ma zagrożenia po zachodniej stronie ulic: Niwka Stara, ul. Nadwarciańska, ul. C. Ratajskiego, ul. Wczasowa, ul. Poznańska. Zagrożone tereny to tereny przy ul. Wodziczki – nie przewiduje się budowy dodatkowych wałów na tym terenie;
- północno - wschodnia część miasta – tereny na północ od ul. Poznańskiej łączącej stację kolejową Puszczykowo z drogą wojewódzką nr 430 (nasyp drogi stanowi wał przeciwpowodziowy). Pod drogą usytuowany jest przepust o średnicy 100cm, który pozwala na przepływ wody w kierunku ul. Lipowej. Zagrożone są dwa budynki mieszkalne przy ul. Poznańskiej 2. W czasie zagrożenia należy zastawić przepust pod drogą, co zabezpieczy północną część miasta przed zalaniem (potrzeba ok. 50 worków z piaskiem).

Lp	Rejon, dzielnica, ulica	Nazwa	Miejsce przyjęcia	Liczba ludności zagrożonej			Uwagi
				dorośli	dzieci	razem	
1	Dzielnica Niwka	Oczyszczalnia ścieków ul. Mocka 1	Centrum konferencyjno-bankietowe „ATRIUM” ul. 3-go Maja 17 62-040 Puszczykowo Bekasiak Katarzyna tel. 061 898 30 60 fax. 061 819 49 00 atrium@atriumhotel. com.pl	16**		16**	
2	Puszczykowo ul. Wodziczki	Leśny Ośrodek Szkoleniowy ul. Wodziczki 3	Szkoła Podstawowa nr 1 – sala gimnastyczna ul. Wysoka 1 62-040 Puszczykowo dyr. Ewa Budzyńska tel. 061 813 34 61 fax. 061 813 34 61 e-mail: szp1@wp.pl	6 + 10*	3	9 + 10*	
3		blok mieszkalny ul. Wodziczki 2		10	6	16	
4		blok mieszkalny ul. Wodziczki 1		44	6	50	
5	Puszczykowo	ul. Poznańska 2		3		3	
		ul. Łąkowa 1	5		5		
<b>RAZEM w mieście:</b>				<b>94</b>	<b>15</b>	<b>109</b>	75% samoewakuacja – do ewakuacji 27 osób

\* - pracownicy LOS nie mieszkający na stałe;

\*\* - pracownicy oczyszczalni ścieków nie mieszkający na stałe;



Pełnomocnik Burmistrza ds. OC

Wiesław Lipiec