

MIEJSCOWY PLAN ZAGOSPODAROWANIA PRZESTRZENNEGO DLA DZIAŁKI NR 177/4, POŁOŻONEJ W PUSZCZYKOWIE PRZY UL. SOBIESKIEGO, OBRĘB PUSZCZYKOWO STARE, ARKUSZ 5

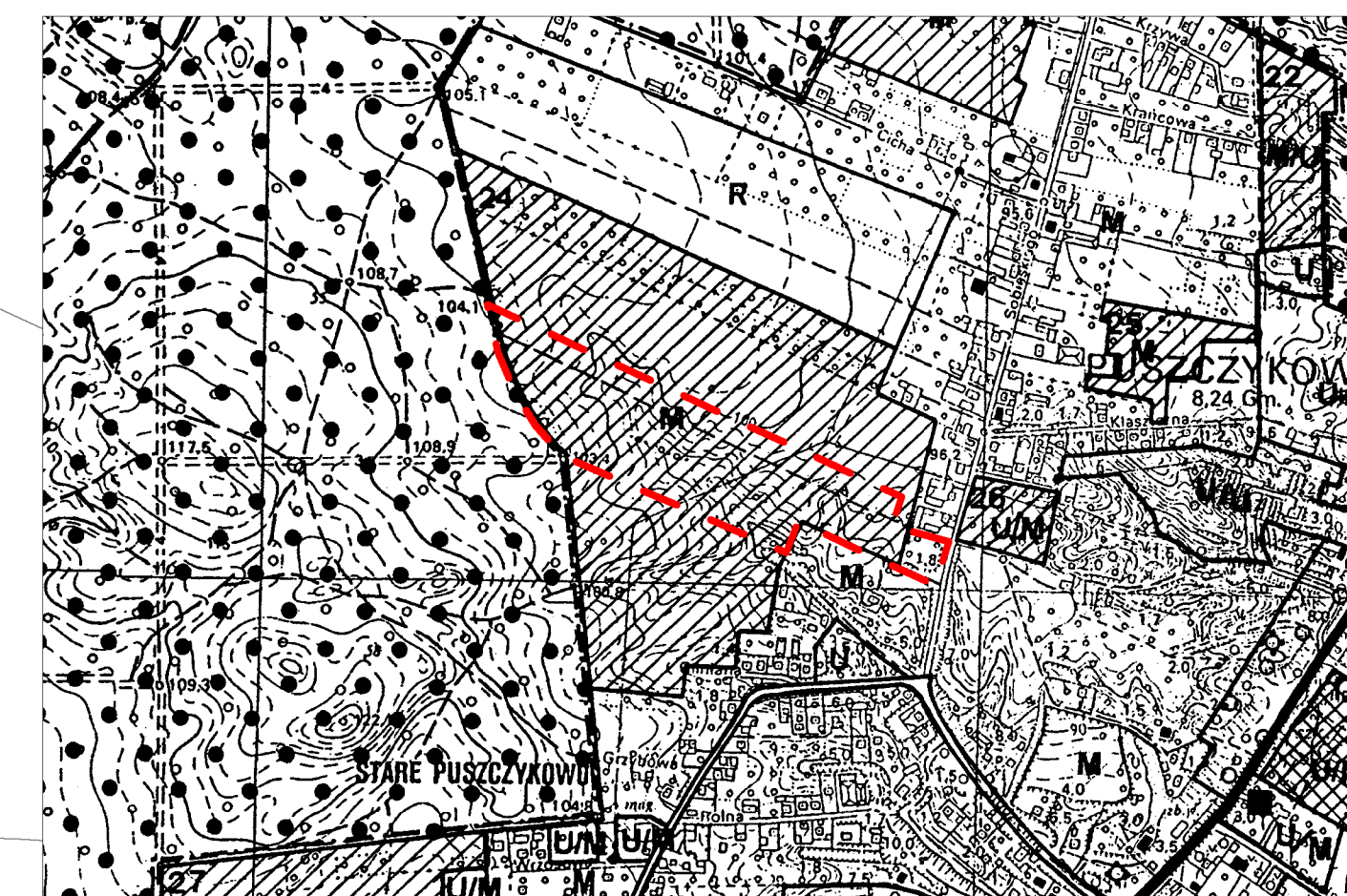
SKALA 1:1000



Załącznik nr 1 do uchwały Rady Miasta Puszczykowo
Nr 230/06/IV z dnia 8.08.2006r.

Wrys ze Studium uwarunkowań i kierunków zagospodarowania przestrzennego
miasta Puszczykowa

1:10000



x=98200
y=20700

OZNACZENIA:

- granica obszaru objętego planem
- linia rozgraniczająca tereny o różnym przeznaczeniu
- nieprzekraczalna linia zabudowy

- MN tereny zabudowy mieszkaniowej jednorodzinnej
- ZL Las istniejący
- KD-D tereny drogi publicznej klasy dojazdowej
- KP tereny parkingów
- KD-X tereny publicznych ciągów pieszo-rowerowych

- proponowane podziały działek
- linia sn 15kV ze strefą oddziaływania
- strefa od kompleksu leśnego WPN
- izolacyjne nasadzenia drzew i krzewów

PROJEKT PLAN Projektowanie Urbanistyczne mgr Alicja Czaban, 61-615 Poznań, ul. E. Knolla-Kowalskiego 8	
PROJEKTANT PROWADZĄCY: MGR ALICJA CZABAN CZŁONEK ZOU NR 22	
PROJEKTANT: MGR INŻ. ARCH. FILIP KOZDOROWSKI CZŁONEK ZOU NR 419	
PROJEKTANT: MGR INŻ. ARCH. EWA MIELOCH	
PROJEKTANT: INŻ. JANINA BELLMANN	

